



# TITANMAX™ COLECTOR DIGITAL

## Guía de inicio rápido

Para más información sobre el funcionamiento de la aplicación TITANMAX™ y YJACK VIEW®, consulte el Manual del Usuario en [www.yellowjacket.com](http://www.yellowjacket.com) o escanee el código QR.



También disponible en la aplicación **measureQuick®**.



1.

Encender la unidad presionando el botón de encendido una vez.



Seleccionar el modo de funcionamiento deseado en el menú.

2.



Conectar la sonda de temperatura del lado bajo en T1 en el lado inferior izquierdo del dispositivo.

Conectar la sonda de temperatura del lado alto en T2 en el lado inferior derecho del dispositivo.

3.

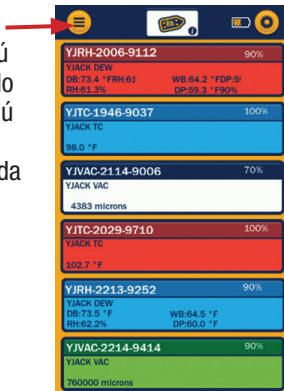


### MENÚ PRINCIPAL

- Dispositivos Disponibles → Muestra las herramientas de YJACK® para conectar
- Tipo de Sesión
- Presión/Temperatura → Lecturas del colector digital
- Evacuación → Pruebas del sistema de vacío
- Prueba de Fuga → Pruebas del sistema de presión
- Psicrométrico → Cálculos de la eficiencia del sistema
- Información → Información

4.

Se puede acceder al menú principal tocando el icono de menú en la esquina superior izquierda en cualquier sesión.

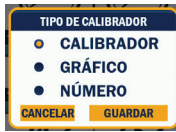
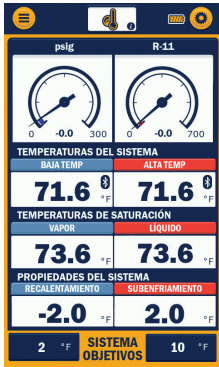


5.



Se puede acceder a la configuración de las unidades, la configuración de la pantalla y el refrigerante tocando el icono de configuración en la esquina superior derecha.

## 6. La sesión de presión/temperatura muestra la presión, la temperatura, el sobrecalentamiento y el enfriamiento del sistema.



Touchar el centro de cualquier indicador o gráfico le permite cambiar a gráfico o indicador.

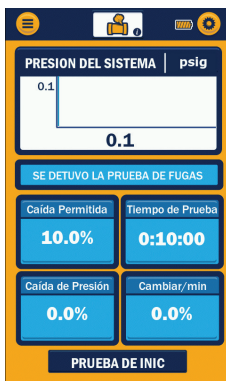
## 7.



La sesión de evacuación muestra lecturas de vacío medidas por un sensor de vacío auxiliar YJ. Conectar el sensor de vacío en el puerto superior derecho al costado del dispositivo o conectar el dispositivo YJACK VAC®.

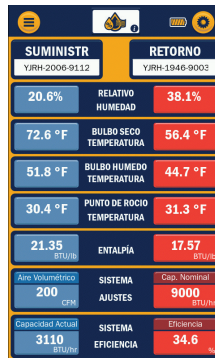


## 8.



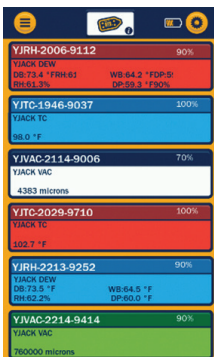
La sesión de prueba de fuga muestra el cambio de presión en el sistema durante una prueba de presión permanente. El cambio permitido es el porcentaje en el que se permite que caiga la presión actual del sistema antes de que la prueba se considere fallida. Establecer el porcentaje de cambio permitido.

## 9.



La sesión psicrométrica muestra los datos del sistema basados en la información de YJACK DEW®. Los datos se ingresan de forma manual para el flujo de aire real y la capacidad nominal. Se calcula y se compara la capacidad actual para obtener la eficiencia del sistema.

## 10.



**Dispositivos disponibles** muestra los dispositivos disponibles para proporcionar los datos para las sesiones que TITANMAX™ conecta con los dispositivos de temperatura YJACK DEW®, YJACK VAC® e YJACK®. Los datos también se registran desde estos dispositivos en la sesión de registro de datos.

## 11.

Configurar los dispositivos de suministro y de temperatura baja; los dispositivos de retorno y de alta temperatura se activan una vez que se determina la temperatura baja y el suministro.



# 12.

## CONFIGURACIONES



- Seleccionar refrigerante
- Cambiar unidades
- Cero sensores incorporados
- Ajustar la configuración de la pantalla
- Registros de datos
- Idiomas

# 13.



- Seleccionar hasta 3 para una activación fácil
- Página para encontrar el refrigerante deseado
- El punto blanco indica activo
- Hacer clic para activar
- Agregar a la lista de FAVORITOS

# 14.

## UNIDADES DE MEDICIÓN



- Presión
- Vacío
- Temperatura
- Energía
- Flujo de aire

# 15.



- Brillo de la pantalla  
Deslizar para ajustar el brillo
- Tiempo de retroiluminación de la pantalla sin interacción de la pantalla  
Presionar '+' o '-' para ajustar el temporizador
- El tiempo de el dispositivo se apaga después de la última interacción  
Presionar '+' o '-' para ajustar el tiempo

Seleccionar 'NINGUNO' para desactivar la función de apagado automático. Presionar y sostener el botón de encendido durante 3 segundos para apagar su TITANMAX™.

# 16.



- Tiempo entre los datos registrados
- Sesión para grabar al ingresar (los datos solo se registran durante la sesión)
- Borrar el archivo de registro en este dispositivo para crear más espacio de memoria

## 17. Bluetooth®

Navegar directamente la aplicación **YJACK VIEW®** para establecer la conexión Bluetooth® con su colector TITANMAX™.



Aplicación YJACK VIEW®  
Apple/App Store

Aplicación YJACK VIEW®  
Android™/Google Play

Firmware  
Actualizaciones



iPhone iPad



También disponible en la aplicación **measureQuick®**.



# TITANMAX™ COLECTOR DIGITAL

## *Guía de inicio rápido*

Para más información sobre el funcionamiento de la aplicación TITANMAX™ y YJACK VIEW®, consulte el Manual del Usuario en [www.yellowjacket.com](http://www.yellowjacket.com) o escanee el código QR..



También disponible en la aplicación **measureQuick®**.



Ritchie Engineering Co., Inc. / YELLOW JACKET®  
[www.yellowjacket.com](http://www.yellowjacket.com)  
1-800-769-8370 | 952-943-1300  
[custserv@yellowjacket.com](mailto:custserv@yellowjacket.com)



[www.yellowjacket.com](http://www.yellowjacket.com)